

1 À propos de TurningPoint

Bienvenue dans TurningPoint, le système de réponse de groupe entièrement interactif le plus puissant et le plus simple à votre disposition. Pour une utilisation avec PowerPoint, TurningPoint permet à l'assistance d'utiliser des périphériques de réponse transmettant instantanément leurs commentaires à un orateur.

TurningPoint réunit ensuite les réponses de chaque participant et les transcrit rapidement en résultats mesurables sous la forme de scores de test et de graphiques. Il peut aussi stocker les données, afin de pouvoir s'y référer ultérieurement.

Ce chapitre constitue une présentation du produit ; il inclut la configuration requise, les instructions pour l'installation et certaines ressources du support client.

Introduction au produit

TurningPoint s'intègre de manière transparente à PowerPoint pour vous permettre de créer des présentations plus interactives et qui marquent les esprits. TurningPoint a été conçu pour s'exécuter sur Office 2003 et Office 2007 avec prise en charge d'Office XP. (Pour plus d'informations, reportez-vous à la section **Configuration requise** page 6.)

Après l'installation, les options TurningPoint sont accessibles depuis le ruban TurningPoint, qui se situe dans PowerPoint sous le ruban de PowerPoint. Ce ruban propose les options pour créer des diapositives interactives, configurer et exécuter une présentation, et générer des rapports.

La surveillance des participants et les outils de rapports sont d'autres exemples de fonctions proposées par TurningPoint. Ce logiciel propose également la possibilité de se connecter au serveur WebCT, Blackboard, Sakai ou autre solution LMS d'un établissement scolaire pour simplifier le processus de création d'une liste des participants et de rapports des notes et résultats d'une classe.

De plus, TurningPoint est disponible dans diverses langues. Les clients peuvent télécharger un pack linguistique à partir du site www.TurningTechnologies.com.

Configuration requise

TurningPoint est conçu pour fonctionner sur la plupart des ordinateurs, cependant il existe des exigences matérielles et logicielles :

Configuration matérielle requise

L'installation de TurningPoint requiert la configuration matérielle suivante :

- Processeur de classe Intel ou AMD 600 MHz (1 GHz ou plus recommandé)
- 256 Mo de RAM (256 Mo minimum de RAM « disponible » recommandés)
- 60 Mo d'espace disque (32 Mo supplémentaires requis si Microsoft .NET Framework 2.0 n'est pas installé)
- Résolution de 1 024 x 768 avec couleurs 32 bits ou supérieure
- Port USB 1.1/2.0 standard
- Carte réseau sans fil compatible Ethernet ou 802.11 (pour l'utilisation de ResponseWare)

Configuration logicielle requise

L'installation de TurningPoint requiert la configuration logicielle suivante :

- Microsoft Windows XP, Vista et 7 32 bits ou 64 bits
- Microsoft Office 2003, 2007 ou XP

Configuration initiale

Installation de TurningPoint

Suivre les étapes suivantes pour installer TurningPoint.

Avant de commencer

Vérifiez les caractéristiques matérielles et logicielles indiquées dans la section **Configuration requise** page 6.

Pour installer le logiciel TurningPoint...

- 1 Si une version antérieure de TurningPoint est installée, l'Assistant InstallShield Wizard affiche un message vous demandant de désinstaller la version précédente. Pour obtenir des instructions sur la désinstallation d'une version précédente, reportez-vous au fichier d'aide Windows.

- a. Sélectionnez OK.

La fenêtre Windows Installer se ferme.

- 2 Installez TurningPoint de l'une des deux façons suivantes :

- Téléchargez la dernière édition de TurningPoint depuis le site Web Turning Technologies.

Le site Web de Turning Technologies se trouve à l'adresse <http://www.turningtechnologies.com>. Cliquez sur le bouton Downloads (Téléchargements) dans la partie droite de l'écran et sélectionnez le lien TurningPoint. Remplissez le formulaire de demande de téléchargement et cliquez sur Submit (Valider). Sélectionnez le lien TurningPoint de la page suivante et enregistrez le fichier sur l'ordinateur. Une fois le téléchargement terminé, double-cliquez sur l'icône d'installation pour lancer l'Assistant InstallShield Wizard.

- Vous pouvez également l'installer à partir d'un CD. Insérez le CD dans l'ordinateur. L'Assistant InstallShield Wizard se lance automatiquement.

- 3 Cliquez sur Next (Suivant).

Une fenêtre s'ouvre et affiche le contrat de licence. Lisez le contrat de licence à l'écran ou cliquez sur le bouton Print (Imprimer) pour envoyer le texte vers une imprimante.

- 4 Sélectionnez le bouton « I accept the terms in the license agreement » (J'accepte les termes du contrat de licence) si tel est le cas.

L'acceptation des termes du contrat de licence vous permet de poursuivre l'installation de TurningPoint.

- 5 Cliquez sur Next (Suivant).

Une fenêtre s'ouvre et affiche des champs dans lesquels saisir les informations du client.

6 Saisissez votre nom et celui de votre société.

7 Cliquez sur Next (Suivant).

Une fenêtre s'ouvre et affiche un message indiquant que l'ordinateur est prêt à installer TurningPoint.

8 Cliquez sur Install (Installer).

L'ordinateur installe TurningPoint et le bouton Finish (Terminer) s'affiche sur la page lorsque l'opération est terminée.

9 Cliquez sur Finish (Terminer).

Une fenêtre s'ouvre et affiche un message indiquant que l'installation est terminée. Cochez la case Launch TurningPoint (Lancer TurningPoint) si vous souhaitez ouvrir le programme immédiatement.

Double-cliquez sur le raccourci TurningPoint sur le Bureau pour ouvrir le programme.

Icône de raccourci TurningPoint



TurningPoint
2008

Ouverture de TurningPoint avec PowerPoint

Après avoir installé TurningPoint sur votre ordinateur, vous pouvez le configurer pour qu'il s'ouvre automatiquement lorsque vous lancez PowerPoint.

Pour activer le chargement automatique de TurningPoint...

1 Double-cliquez sur l'icône TurningPoint.

2 Dans le ruban TurningPoint, cliquez sur Outils et sélectionnez Paramètres.

3 Sélectionnez Présentation dans la hiérarchie des paramètres.

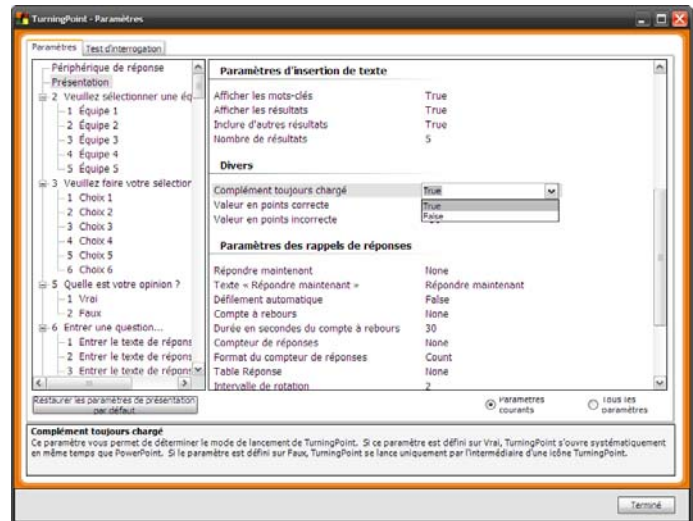
Une liste spécifique d'options de paramètres s'affiche dans le menu.

4 Faites défiler jusqu'à ce que les paramètres Divers apparaissent.

5 Sélectionnez le paramètre Complément toujours chargé.

Un menu déroulant apparaît.

Fenêtre Paramètres : Complément toujours chargé



6 Choisissez True (Vrai) ou False (Faux).

Si vous choisissez True (Vrai), TurningPoint se charge automatiquement lorsque vous ouvrez PowerPoint.

Si vous choisissez False (Faux), TurningPoint ne se charge PAS automatiquement à l'ouverture de PowerPoint ; vous devrez lancer TurningPoint en double-cliquant sur les raccourcis TurningPoint.exe créés lors de l'installation.

Remarque Par défaut, TurningPoint utilise la valeur False (Faux) pour le paramètre Complément toujours chargé.

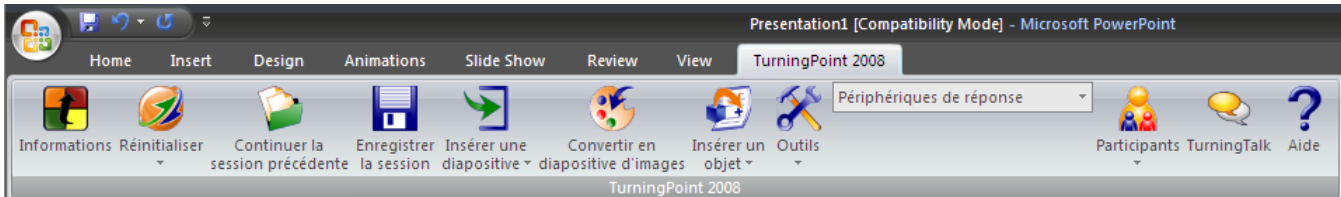
7 Cliquez sur Terminé.

La fenêtre Paramètres se ferme et, selon le choix effectué, TurningPoint se charge ou non à l'ouverture de PowerPoint.

Présentation du ruban TurningPoint

Lorsque vous lancez TurningPoint, PowerPoint s'ouvre et le ruban TurningPoint est accessible dans l'onglet TurningPoint 2008, comme sur l'image suivante :

Ruban TurningPoint



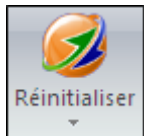
Les descriptions suivantes concernent les boutons représentant les outils du ruban TurningPoint 2008 :

Informations



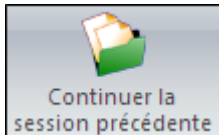
Permet d'afficher les informations concernant votre logiciel TurningPoint. Affiche également les informations de licence du récepteur utilisé, et fournit un mécanisme de renvoi de commentaires sur le produit à Turning Technologies pour obtenir de l'assistance du support.

Réinitialiser



Affiche un menu permettant d'effacer les réponses de l'utilisateur actuel et de démarrer une nouvelle session ou de réinitialiser le délai d'interrogation de certaines diapositives. Pour plus d'informations sur l'interrogation de l'assistance, reportez-vous au **Chapitre 7 : Exécution de présentations**.

Continuer la session précédente



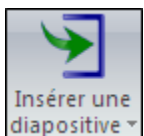
Ouvre une session précédemment enregistrée. Une session est le défilement d'une présentation au cours de laquelle une assistance soumet une réponse à quelques questions ou à toutes. Pour plus d'informations sur la poursuite d'une session précédente, reportez-vous au **Chapitre 9 : Sessions**.

Enregistrer la session



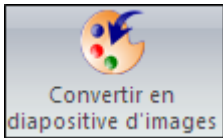
Stocke la session en cours. Pour plus d'informations sur l'enregistrement de sessions, reportez-vous au **Chapitre 9 : Sessions**.

Insérer une diapositive



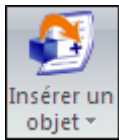
Affiche un menu des types de diapositives TurningPoint que vous pouvez sélectionner pour créer une présentation. Pour plus d'informations sur les diapositives TurningPoint, reportez-vous au **Chapitre 3 : Création et enregistrement de diapositives**.

Convertir en diapositive d'images



Utilise des images comme réponses, en lieu et place de texte. Pour plus d'informations sur les diapositives d'images, reportez-vous au **Chapitre 3 : Création et enregistrement de diapositives**.

Insérer un objet



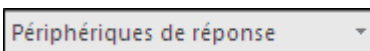
Affiche un menu d'éléments permettant d'améliorer une diapositive TurningPoint. Pour plus d'informations sur les options des diapositives, reportez-vous au **Chapitre 3 : Création et enregistrement de diapositives**.

Outils



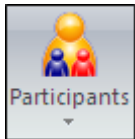
Affiche un menu permettant de créer des rapports, ainsi que de modifier, gérer, créer et intégrer des présentations et des sessions TurningPoint.

Sélectionner la source d'entrée



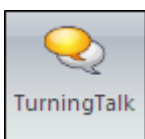
Sélectionne la source d'entrée à utiliser pour collecter les données de réponse. Les sources disponibles incluent Périphériques de réponse, Touches du clavier (0-9) et Données simulées. Pour plus d'informations sur les périphériques de réponse, reportez-vous au **Chapitre 4 : Gestion des paramètres et des périphériques de réponse**.

Participants



Fournit des options permettant de créer, modifier et supprimer des listes des participants. Pour plus d'informations sur ces options, reportez-vous au **Chapitre 5 : Suivi des participants et des équipes**.

Turning Talk



Permet d'accéder à la Communauté des utilisateurs TurningTalk, une communauté d'apprentissage social destinée aux utilisateurs des produits et services Turning Technologies.

Afficher l'Aide de TurningPoint



Ouvre le fichier d'aide.

Ressources de support client

Si vous avez des questions ou si vous rencontrez des problèmes, des ressources supplémentaires sont disponibles en ligne. Vous pouvez également appeler votre représentant Turning Technologies.

Aide en ligne

Turning Technologies propose une aide en ligne par le biais du site Web <http://www.turningtechnologies.com>.

Accédez à la section Product Guides and Manuals (Guides produit et manuels) du site Web pour obtenir des informations supplémentaires sur l'utilisation de TurningPoint, comme le Guide de démarrage rapide.

Sous Support, accédez à la section Product Training (Formation produit) du site Web de Turning Technologies pour découvrir les éléments suivants :

- Didacticiels
- Formations en ligne
- Formation sur site
- Études de cas
- Présentations

Support client

Le service clientèle de Turning Technologies vous fait bénéficier d'un support technique, disponible du lundi au vendredi de 7 h à 21 h (heure de l'est des États-Unis). Si vous appelez depuis les États américains continentaux, contactez notre service clientèle en composant le numéro gratuit suivant : 1 866 746 3015. Si vous appelez d'un pays autre que les États-Unis, veuillez composer le +(1) 330 746 3015. Vous pouvez également joindre notre service clientèle par e-mail à l'adresse support@turningtechnologies.com. Veuillez noter que dans ce cas, vous obtiendrez notre réponse dans un délai maximum de deux jours ouvrables.

Adresse postale :

Turning Technologies, LLC 255 West Federal Street Youngstown, OH 44503 États-Unis.

Turning Technologies, LLC propose une formation complète à TurningPoint. Nos formateurs sont disponibles pour une formation sur site dans vos locaux, ou vous pouvez envoyer votre équipe dans nos locaux de formation en Ohio.

Les sessions de formation habituelles durent entre deux et six heures, selon l'utilisation souhaitée de TurningPoint et le niveau de compétence pour les produits Microsoft Office. Pour contacter les Services de formation, appelez le 1 866 746 3015 pour plus de détails.