

1 TurningPoint 소개

가장 쉽고 강력하면서 완벽한 대화식 그룹 응답 시스템인 TurningPoint 에 오신 것을 환영합니다 . PowerPoint 와 함께 사용할 경우 , TurningPoint 는 대상 사용자가 말하는 사람에게 즉시 피드백을 제공하는 응답 장치를 사용합니다 .

그런 다음 응답을 수집한 후 테스트 점수 , 차트 및 그래프로 응답 결과를 즉시 변환합니다 . 또한 이후 참조를 위해 데이터를 저장할 수 있습니다 .

이 장에서는 제품에 대한 개요와 시스템 요구 사항 , 설치 지시사항 및 고객 지원 리소스를 제공합니다 .

제품 소개

TurningPoint 는 PowerPoint 와 유연하게 통합되어 뛰어난 대화식 프레젠테이션을 만듭니다 . TurningPoint 는 Office XP 가 지원되는 Office 2003 및 Office 2007 에서 실행하도록 설계되었습니다 . (자세한 내용은 6 페이지의 *시스템 요구 사항*을 참조하십시오 .)

설치되었으면 , TurningPoint 리본을 통해 TurningPoint 옵션에 액세스합니다 . 이 리본은 표준 PowerPoint 리본 아래 PowerPoint 에서 찾을 수 있습니다 . 이 리본은 대화식 슬라이드를 만들고 , 프레젠테이션을 설정 및 실행하며 , 보고서를 생성하는 옵션을 표시합니다 .

기타 TurningPoint 기능으로 참가자 모니터링 및 보고 도구가 있습니다 . TurningPoint 는 또한 교육 기관의 WebCT, Blackboard 또는 Sakai 서버에 연결하거나 기타 LMS 솔루션을 사용하여 쉽게 참가자 목록을 만들고 수업 결과와 점수를 보고할 수 있는 기능도 제공합니다 .

또한 TurningPoint 는 여러 언어로 사용할 수 있습니다 . 비영어권 지역의 고객은 www.TurningTechnologies.com 에서 해당 언어 팩을 다운로드할 수 있습니다 .

시스템 요구 사항

TurningPoint 는 대부분의 컴퓨터에서 작동하도록 설계되었지만 , 몇 가지 하드웨어 및 소프트웨어 요구 사항 이 있습니다 .

하드웨어 요구 사항

TurningPoint 를 설치하기 전에 다음 하드웨어 사양이 필요합니다 .

- Intel 또는 AMD 600MHz 클래스 프로세서 (1GHz 이상 권장)
- 256MB RAM(256MB 이상의 사용 가능한 RAM 권장)
- 60MB 하드 디스크 공간 (Microsoft .NET Framework 2.0 이 설치되지 않은 경우 32MB 가 추가로 필요)
- 32 비트 색상의 1024x768 해상도 이상
- 표준 USB 1.1/2.0 포트
- 이더넷 또는 802.11 호환 무선 네트워크 카드 (ResponseWare 용)

소프트웨어 요구 사항

TurningPoint 를 설치하기 전에 다음 소프트웨어 응용 프로그램이 필요합니다 .

- Microsoft Windows 32 비트 또는 64 비트 XP, Vista 및 7
- Microsoft Office 2003, 2007 또는 XP

초기 설정

TurningPoint 설치

아래 단계에 따라 TurningPoint 를 설치해야 합니다 .

시작하기 전에

6 페이지의 **시스템 요구 사항**에 있는 하드웨어 및 소프트웨어 사양을 확인합니다 .

TurningPoint 소프트웨어를 설치하려면

- 1 이전 버전의 TurningPoint 가 설치된 경우 , InstallShield 마법사에 이전 버전을 제거하도록 요청하는 메시지가 표시됩니다 . 이전 버전을 제거하는 자세한 내용은 Windows 도움말 파일을 참조하십시오 .
 - a. [확인] 을 선택합니다 .
Windows Installer 가 닫힙니다 .
- 2 다음 두 가지 방법 중 하나로 TurningPoint 를 설치합니다 .
 - Turning Technologies 웹 사이트에서 최신 버전의 TurningPoint 를 다운로드합니다 .

Turning Technologies 웹 사이트는 <http://www.turningtechnologies.com> 에 있습니다 . 화면의 오른쪽에 있는 [다운로드] 버튼을 클릭하고 TurningPoint 링크를 선택합니다 . 다운로드 요청 양식을 작성하고 [제출] 을 클릭합니다 . 다음 페이지의 TurningPoint 링크를 선택하고 파일을 컴퓨터에 저장합니다 . 다운로드가 완료되면 설치 아이콘을 두 번 클릭하여 InstallShield 마법사를 시작합니다 .
 - 또는 CD 로 설치합니다 . 컴퓨터에 CD 를 삽입합니다 . InstallShield 마법사가 자동으로 실행됩니다 .
- 3 [다음] 을 클릭합니다 .

창이 열리고 사용권 계약이 표시됩니다 . 화면의 사용권 계약을 읽거나 [인쇄] 버튼을 클릭하여 텍스트를 프린터로 보냅니다 .
- 4 조건에 동의하는 경우 " 사용권 계약에 동의함 " 버튼을 선택합니다 .

사용권 계약 조건에 동의하면 TurningPoint 설치가 계속됩니다 .
- 5 [다음] 을 클릭합니다 .

창이 열리고 고객 정보 입력 필드가 표시됩니다 .
- 6 해당 필드에 이름과 조직을 입력합니다 .
- 7 [다음] 을 클릭합니다 .

창이 열리고 컴퓨터에 TurningPoint 를 설치할 준비가 되었음을 나타내는 메시지가 표시됩니다 .

8 [설치] 를 클릭합니다 .

TurningPoint 가 설치되고 이 프로세스가 완료되면 페이지에 [마침] 버튼이 표시됩니다 .

9 [마침] 을 클릭합니다 .

창이 열리고 설치 완료를 알리는 메시지가 표시됩니다 . 프로그램을 즉시 열려면 [TurningPoint 시작] 확인란을 선택합니다 .

바탕 화면에서 TurningPoint 바로 가기를 두 번 클릭하여 프로그램을 엽니다 .

TurningPoint 바로 가기 아이콘



TurningPoint
2008

PowerPoint 에서 TurningPoint 열기

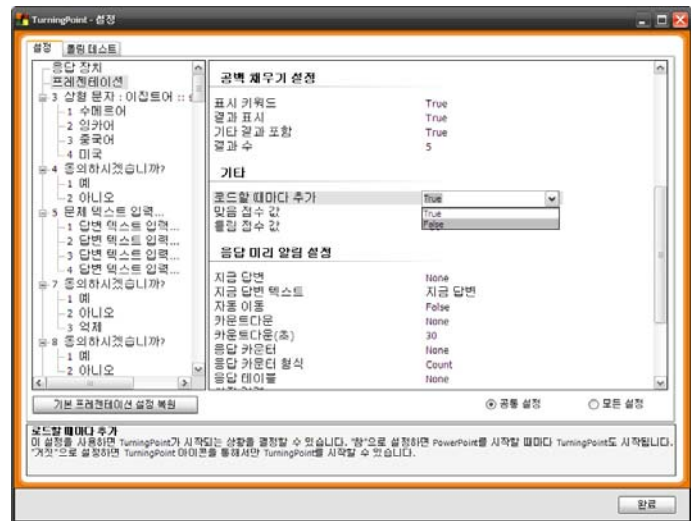
TurningPoint 를 설치한 후 PowerPoint 가 시작될 때 자동으로 열리도록 구성할 수 있습니다 .

TurningPoint 를 자동으로 로드하는 옵션을 전환하려면 ...

- 1** TurningPoint 아이콘을 두 번 클릭합니다 .
- 2** TurningPoint 리본에서 [도구] 를 클릭한 후 [설정] 을 선택합니다 .
- 3** [설정 계층] 에서 [프레젠테이션] 을 선택합니다 .
특정 목록의 설정 옵션이 메뉴에 표시됩니다 .
- 4** [기타] 설정이 나타날 때까지 아래로 스크롤합니다 .
- 5** [로드할 때마다 추가] 설정을 선택합니다 .

드롭다운 메뉴가 열립니다 .

설정 창 : 로드할 때마다 추가



6 참 또는 거짓을 선택합니다 .

참을 선택하면 PowerPoint 가 열릴 때 TurningPoint 가 자동으로 로드됩니다 .

거짓을 선택하면 PowerPoint 가 열릴 때 TurningPoint 가 자동으로 로드되지 않습니다 . 설치할 때 만들어진 TurningPoint.exe 바로 가기를 사용하여 TurningPoint 를 시작해야 합니다 .

참고 [로드할 때마다 추가] 에 대한 기본 설정으로 거짓이 사용됩니다 .

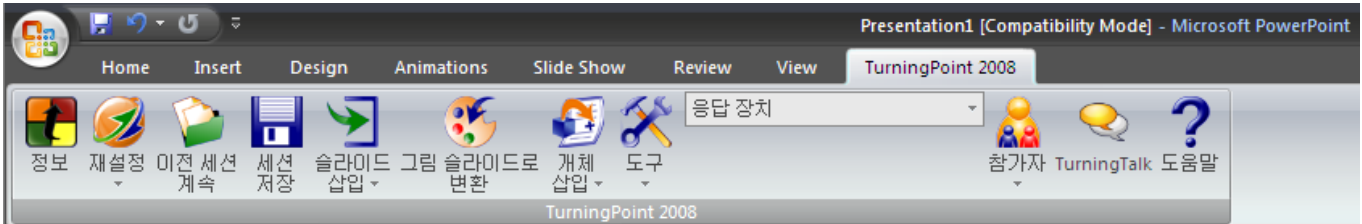
7 [완료] 를 클릭합니다 .

[설정] 창이 닫히고 , 선택한 내용에 따라 다음에 PowerPoint 가 열릴 때 TurningPoint 가 로드되거나 로드되지 않습니다 .

TurningPoint 리본 둘러보기

TurningPoint 를 시작하면 PowerPoint 가 열리고 TurningPoint 2008 탭을 선택하여 TurningPoint 리본에 액세스할 수 있습니다 (다음 그림 참조).

TurningPoint 리본



다음 설명에서는 TurningPoint 2008 리본에 있는 도구를 구성하는 버튼을 정의합니다 .

정보



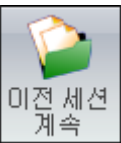
TurningPoint 소프트웨어에 대한 정보를 볼 수 있습니다 . 또한 사용 중인 수신기의 라이선스 정보를 표시하고 지원 문의를 위해 Turning Technologies 에 피드백을 제공하는 메커니즘을 제공합니다 .

재설정



현재 사용자 응답 데이터를 지워서 새로운 세션을 시작하거나 폴링을 위한 개별 슬라이드를 다시 설정할 수 있는 옵션 메뉴를 표시합니다 . 대상 사용자 폴링에 대한 자세한 내용은 **7 장 : 프레젠테이션 실행**을 참조하십시오 .

이전 세션 계속



이전에 저장한 세션을 엽니다 . 세션은 대상 사용자가 일부 또는 모든 질문에 대한 응답을 제출했던 프레젠테이션의 과정입니다 . 이전 세션을 계속하는 방법에 대한 자세한 내용은 **9 장 : 세션**을 참조하십시오 .

세션 저장



현재 세션을 저장합니다 . 세션을 저장하는 방법에 대한 자세한 내용은 **9 장 : 세션**을 참조하십시오 .

슬라이드 삽입



프레젠테이션을 만들기 위해 선택할 수 있는 TurningPoint 슬라이드 유형의 메뉴를 표시합니다. TurningPoint 슬라이드에 대한 자세한 내용은 **3장 : 슬라이드 만들기 및 저장**을 참조하십시오.

그림 슬라이드로 변환



그림을 텍스트 대신 답변으로 할당합니다. 그림 슬라이드에 대한 자세한 내용은 **3장 : 슬라이드 만들기 및 저장**을 참조하십시오.

개체 삽입



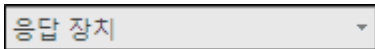
TurningPoint 슬라이드를 향상시킬 수 있는 항목 메뉴를 표시합니다. 슬라이드 옵션에 대한 자세한 내용은 **3장 : 슬라이드 만들기 및 저장**을 참조하십시오.

도구



TurningPoint 프레젠테이션과 세션을 보고, 수정, 추적, 작성 및 통합할 수 있는 옵션 메뉴를 표시합니다.

입력 원본 선택



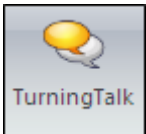
응답 데이터를 수집하는 데 사용할 입력 원본을 선택합니다. 여기에는 응답 장치, 키보드 키 (0-9) 및 시뮬레이션 데이터가 포함됩니다. 응답 장치에 대한 자세한 내용은 **4장 : 응답 장치 및 설정 관리**를 참조하십시오.

참가자



참가자 목록을 작성, 편집 및 삭제할 수 있는 옵션을 제공합니다. 이 옵션에 대한 자세한 내용은 **5장 : 참가자 및 팀 추적**을 참조하십시오.

Turning Talk



Turning Technologies 제품 및 서비스 사용자를 위한 사회 학습 커뮤니티인 TurningTalk User Community 를 엽니다.

TurningPoint 도움말 표시



도움말 파일을 엽니다.

고객 지원 리소스

질문이나 다른 문의 사항이 있는 경우 추가 리소스를 온라인으로 검색하거나 Turning Technologies 담당자에게 문의하십시오 .

온라인 지원

Turning Technologies 는 <http://www.turningtechnologies.com> 의 웹 사이트를 통해 온라인 지원을 제공합니다 .

웹 사이트의 Product Guides and Manuals 섹션으로 이동하여 빠른 시작 안내서와 같은 TurningPoint 사용에 대한 추가 정보를 찾을 수 있습니다 .

[지원] 아래에 있는 Turning Technologies 웹 사이트의 Product Training 섹션으로 이동하여 다음 정보를 찾아보십시오 .

- 자습서
- 온라인 교육
- 방문 교육
- 사례 연구
- 프레젠테이션

고객 지원부

Turning Technologies 고객 서비스부는 기술 지원을 제공합니다 (월요일 - 금요일 , 오전 7 시 - 오후 9 시 (동부 표준시) 이용 가능). 미국 내에서는 1 866 746 3015(수신자 부담) 로 고객 서비스부에 전화하십시오 . 미국 외 지역에서 전화할 경우 +(1) 330 746 3015 로 전화하십시오 . 또한 support@turningtechnologies.com 으로 전자 메일을 보내 고객 서비스에 연락하실 수 있습니다 . 단 , 전자 메일로 연락하는 경우 회신을 받는데 최대 2 영업일이 소요될 수 있습니다 .

우편 주소 :

Turning Technologies, LLC 255 West Federal Street Youngstown, OH 44503

Turning Technologies, LLC 는 완벽한 TurningPoint 교육을 제공합니다 . Turning Technologies 교육자가 해당 지역에서 방문 교육을 제공하거나 , 담당 팀이 오하이오주의 교육 시설을 방문할 수 있습니다 .

일반적인 교육 세션 시간은 원하는 TurningPoint 용도 및 Microsoft Office 제품의 숙련도에 따라 2-6 시간이 걸립니다 . 교육 서비스에 대한 자세한 내용은 1 866 746 3015 로 전화하십시오 .