

1 Über TurningPoint

Willkommen bei TurningPoint, dem intuitiven und leistungsstarken, vollständig interaktiven Gruppenrückmeldungssystem. TurningPoint wird mit PowerPoint verwendet und ermöglicht ein direktes Feedback an einen Sprecher über Handsender im Auditorium.

Anschließend werden die Antworten von TurningPoint erfasst und die Ergebnisse unmittelbar in Testpunkte, Diagramme und Grafiken übersetzt. Die Daten können außerdem für die spätere Verwendung gespeichert werden.

Dieses Kapitel enthält eine Übersicht über das Produkt sowie die Systemanforderungen, Installationsanleitungen und Kundensupportressourcen.

Einführung in das Produkt

TurningPoint kann problemlos in PowerPoint integriert werden, um aussagekräftigere Präsentationen mit größeren Interaktionsmöglichkeiten zu erstellen. TurningPoint wurde für die Ausführung unter Office 2003 und Office 2007 mit Unterstützung von Office XP entwickelt. (Zusätzliche Informationen finden Sie unter **Systemanforderungen** auf Seite 6.)

Nach der Installation können Sie über die TurningPoint Symbolleiste auf die TurningPoint Optionen zugreifen. Diese Leiste befindet sich unterhalb der standardmäßigen Symbolleiste von PowerPoint. Auf dieser Symbolleiste werden alle Optionen angezeigt, die zum Erstellen von interaktiven Folien, zum Einrichten und Ausführen von Präsentationen sowie zum Erstellen von Berichten erforderlich sind.

TurningPoint verfügt darüber hinaus über Funktionen wie Teilnehmerüberwachungs- und Auswertungstools. Es besteht auch die Möglichkeit, TurningPoint mit dem WebCT-, Blackboard- oder Sakai-Server einer Bildungseinrichtung bzw. einer anderen LMS-Lösung zu verbinden, um das Erstellen von Teilnehmerlisten und das Auswerten von Unterrichtsergebnissen und Noten zu optimieren.

TurningPoint ist in mehreren Sprachen erhältlich. Kunden können ein Sprachpaket von www.TurningTechnologies.com herunterladen.

Systemanforderungen

TurningPoint wurde zwar für die Verwendung auf den meisten Computern entwickelt, es müssen jedoch einige Hardware- und Softwareanforderungen erfüllt werden:

Anforderungen an die Hardware

Im Folgenden sind die Hardwareanforderungen für eine Installation von TurningPoint aufgeführt:

- Intel oder AMD 600 MHz-Prozessor (1 GHz oder schneller empfohlen)
- 256 MB RAM (mindestens 256 MB "verfügbarer" Arbeitsspeicher empfohlen)
- 60 MB freier Festplattenspeicher (wenn Microsoft .NET Framework 2.0 nicht bereits installiert ist, sind zusätzliche 32 MB erforderlich)
- Auflösung von 1024x768 bei 32-Bit Farbtiefe oder höher
- USB 1.1/2.0-Standardanschluss
- Ethernet- oder 802.11-kompatible drahtlose Netzwerkkarte (für die Verwendung mit ResponseWare)

Anforderungen an die Software

Die folgenden Softwareanwendungen sind für eine Installation von TurningPoint erforderlich:

- Microsoft Windows 32-Bit oder 64-Bit XP, Vista und 7
- Microsoft Office 2003, 2007 oder XP

Anfangssetup

Installation von TurningPoint

Führen Sie die folgenden Schritte durch, um TurningPoint zu installieren.

Vor dem Start

Überprüfen Sie die unter **Systemanforderungen** auf Seite 6 aufgeführten Anforderungen an die Hardware und Software.

So installieren Sie die TurningPoint-Software...

- 1 Wenn eine ältere Version von TurningPoint installiert ist, zeigt der InstallShield-Assistent eine Nachricht mit der Aufforderung zum Deinstallieren der älteren Version an. Anweisungen zum Deinstallieren einer vorherigen Version finden Sie in der Windows-Hilfe.
 - a. Wählen Sie "OK" aus.
Windows Installer wird geschlossen.
- 2 Sie können TurningPoint auf zwei Arten installieren:
 - Laden Sie die aktuelle Version von TurningPoint von der Turning Technologies-Website herunter.

Die Turning Technologies-Website finden Sie unter **<http://www.turningtechnologies.com>**. Klicken Sie auf der rechten Seite des Bildschirms auf die Schaltfläche **Downloads**, und wählen Sie den TurningPoint Link aus. Füllen Sie das Anforderungsformular für den Download aus und klicken Sie auf **Submit**. Wählen Sie auf der folgenden Seite den TurningPoint Link aus, und speichern Sie die Datei auf Ihrem Computer. Wenn der Download abgeschlossen ist, doppelklicken Sie auf das Setup-Symbol, um den InstallShield-Assistenten zu starten.
 - Sie können auch von der CD installieren. Legen Sie dazu die CD in den Computer ein. Der InstallShield-Wizard startet automatisch.
- 3 Klicken Sie auf **Weiter**.

Ein Fenster wird geöffnet, in dem der Lizenzvertrag angezeigt wird. Lesen Sie den Lizenzvertrag auf dem Bildschirm, oder klicken Sie auf die Schaltfläche "Drucken" ("Print"), um den Text auszudrucken.
- 4 Wählen Sie die Schaltfläche mit dem Text "Ich stimme den Bedingungen des Lizenzvertrags zu" aus, um den Bedingungen zuzustimmen.

Sie können mit der Installation von TurningPoint nur fortfahren, wenn Sie den Bedingungen des Lizenzvertrags zustimmen.
- 5 Klicken Sie auf **Weiter**.

Ein Fenster wird geöffnet, in dem Eingabefelder für Kundeninformationen angezeigt werden.

6 Geben Sie Ihren Namen und Ihre Organisation in die Felder ein.

7 Klicken Sie auf **Weiter**.

In einem Fenster wird die Nachricht angezeigt, dass mit der Installation von TurningPoint begonnen werden kann.

8 Klicken Sie auf **Installieren**.

TurningPoint wird auf dem Computer installiert. Wenn der Vorgang abgeschlossen ist, wird die Schaltfläche **Beenden** angezeigt.

9 Klicken Sie auf **Beenden**.

Es wird ein Fenster mit der Nachricht angezeigt, dass die Installation abgeschlossen ist. Wählen Sie das Kontrollkästchen zum Starten von TurningPoint aus, wenn Sie das Programm sofort öffnen möchten.

Doppelklicken Sie auf die TurningPoint-Verknüpfung auf dem Desktop, um das Programm zu öffnen.

Verknüpfungssymbol für TurningPoint



TurningPoint
2008

Öffnen von TurningPoint mit PowerPoint

Nach der Installation von TurningPoint können Sie das Programm so konfigurieren, dass es beim Starten von PowerPoint automatisch geöffnet wird.

So legen Sie fest, dass TurningPoint automatisch geladen wird...

1 Doppelklicken Sie auf das Symbol für TurningPoint.

2 Klicken Sie auf der TurningPoint Symbolleiste auf **Extras**, und wählen Sie **Einstellungen** aus.

3 Wählen Sie in der Hierarchie der Einstellungen "Präsentation" aus.

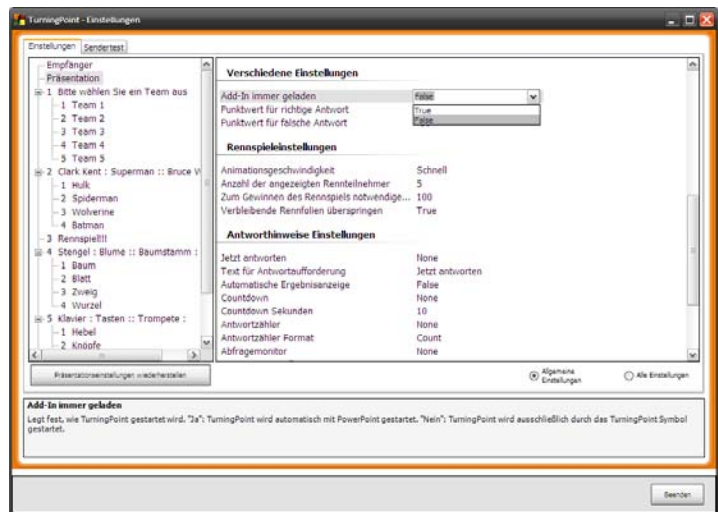
Im Menü wird eine spezifische Liste mit Einstellungsoptionen angezeigt.

4 Führen Sie einen Bildlauf nach unten aus, bis "Verschiedene Einstellungen" angezeigt wird.

5 Wählen Sie die Einstellung "Add-In laden" aus.

Ein Dropdownmenü wird geöffnet.

Fenster "Einstellungen": Add-In laden



6 Wählen Sie "True" oder "False" (Ja/Nein) aus.

Wenn Sie "True" ("Ja") auswählen, wird TurningPoint beim Öffnen von PowerPoint automatisch geladen.

Wenn Sie "False" auswählen, wird TurningPoint beim Öffnen von PowerPoint NICHT automatisch geladen, und Sie müssen TurningPoint mit den bei der Installation erstellten Verknüpfungen mit "TurningPoint.exe" starten.

Hinweis Die Standardeinstellung von TurningPoint für die Option "Add-In laden" ist "False".

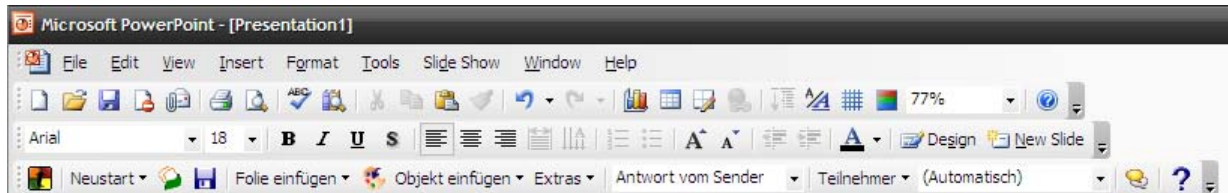
7 Klicken Sie auf **Fertig**.

Das Fenster **Einstellungen** wird geschlossen. Je nach den ausgewählten Einstellungen wird TurningPoint beim nächsten Starten von PowerPoint geöffnet oder nicht geöffnet.

Einführung in die Symbolleiste von TurningPoint

Wenn Sie TurningPoint starten, wird PowerPoint wie im folgenden Bild dargestellt geöffnet und die Symbolleiste von TurningPoint unter den Symbolleisten von PowerPoint angezeigt:

TurningPoint Symbolleiste



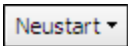
Im Folgenden finden Sie Beschreibungen zu den Schaltflächen und Tools auf der Symbolleiste von TurningPoint 2008:

Information



Zeigt Informationen über die TurningPoint Software an. Zeigt außerdem Lizenzinformationen für die Empfänger an, die Sie verwenden, und bietet die Möglichkeit, Turning Technologies Feedback zum Support zu übermitteln.

Neustart



Zeigt ein Menü der Optionen zum Löschen der aktuellen Benutzerantwortdaten an, um eine neue Sitzung zu starten oder um einzelne Folien für Abfragen zurückzusetzen. Informationen zu Auditoriumsabfragen finden Sie in **Kapitel 7: Ausführen von Präsentationen**.

Vorherige Sitzung fortsetzen



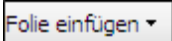
Öffnet eine zuvor gespeicherte Sitzung. Bei einer Sitzung handelt es sich um die Durchführung einer Präsentation, bei der aus dem Auditorium Antworten auf einige oder alle Fragen übermittelt wurden. Informationen zum Fortsetzen einer vorherigen Sitzung finden Sie unter **Kapitel 9: Sitzungen**.

Sitzung speichern



Speichert die aktuelle Sitzung. Informationen zum Speichern von Sitzungen finden Sie unter **Kapitel 9: Sitzungen**.

Folie einfügen



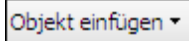
Zeigt ein Menü mit TurningPoint Folientypen an, aus denen Sie beim Erstellen von Präsentationen wählen können. Informationen über TurningPoint Folien finden Sie unter **Kapitel 3: Erstellen und Speichern von Folien**.

In ein Bild umwandeln



Weist Bilder anstelle von Text als Antworten zu. Informationen über Bildfolien finden Sie unter **Kapitel 3: Erstellen und Speichern von Folien**.

Objekt einfügen



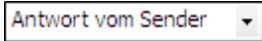
Zeigt ein Menü mit Elementen zum Erweitern einer TurningPoint Folie an. Informationen über Folienoptionen finden Sie unter **Kapitel 3: Erstellen und Speichern von Folien**.

Extras



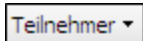
Zeigt ein Menü der Optionen zum Auswerten, Ändern, Nachverfolgen, Erstellen und Integrieren von Präsentationen und Sitzungen in TurningPoint an.

Eingabequelle auswählen



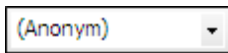
Wählt die zum Erfassen der Antwortdaten verwendete Eingabequelle aus. Antwortdaten können über Handsender, Tastatureingaben (0-9) oder simulierte Daten erstellt werden. Informationen über Handsender finden Sie unter **Kapitel 4: Handsender und Einstellungsverwaltung**.

Teilnehmer



Bietet Optionen zum Erstellen, Bearbeiten und Löschen von Teilnehmerlisten. Informationen über diese Optionen finden Sie unter **Kapitel 5: Zurückverfolgen von Teilnehmern und Teams**.

Teilnehmerliste auswählen



Wird verwendet, um der aktuellen Sitzung eine Teilnehmerliste zuzuordnen. Informationen zu Teilnehmerlisten finden Sie in **Kapitel 5: Zurückverfolgen von Teilnehmern und Teams**.

Turning Talk



Öffnet die TurningTalk Benutzercommunity, eine lebendige Lerncommunity für Benutzer von Produkten und Diensten von Turning Technology.

TurningPoint Hilfe anzeigen



Öffnet die Hilfedatei.

Optionen auf der Symbolleiste



Passt die Symbolleisten von PowerPoint und TurningPoint an.

Kundensupportressourcen

Wenn Sie Fragen haben oder Probleme auftreten, finden Sie zusätzliche Informationen im Internet. Sie können sich jedoch auch telefonisch an einen Mitarbeiter von Turning Technologies wenden.

Onlineunterstützung

Turning Technologies bietet Onlineunterstützung über die Website unter <http://www.turningtechnologies.com> an.

Im Abschnitt "Product Guides and Manuals" der Website finden Sie weitere Informationen zur Verwendung von TurningPoint, wie beispielsweise das Schnellstarthandbuch.

Im Abschnitt "Produktschulung" auf der Turning Technologies-Website im Bereich "Support" finden Sie:

- Lernprogramme
- Onlineschulungen
- Schulungen vor Ort
- Fallstudien
- Präsentationen

Kundensupport

Der Kundendienst von Turning Technologies steht Ihnen von montags bis freitags von 7 Uhr bis 9 Uhr EST für technischen Support zur Verfügung. Innerhalb der Kontinentalstaaten der USA können Sie den Kundendienst gebührenfrei unter +1-866-746-3015 erreichen. Wenn Sie von außerhalb der Vereinigten Staaten anrufen, wählen Sie +1-330-746-3015. Sie können den Kundendienst auch über die E-mail-Adresse support@turningtechnologies.com kontaktieren. Bitte nehmen Sie zur Kenntnis, dass es in diesem Fall bis zu zwei Geschäftstage dauern kann, bis wir antworten können.

Postadresse:

Turning Technologies, LLC 255 West Federal Street Youngstown, OH 44503

Turning Technologies, LLC bietet umfassende Schulungen zu TurningPoint. Für Schulungen vor Ort stehen Ihnen unsere Schulungsleiter zur Verfügung. Außerdem können Sie und Ihr Team auch unsere Schulungseinrichtung in Ohio nutzen.

Schulungssitzungen dauern in der Regel zwei bis sechs Stunden, je nachdem, wie Sie TurningPoint verwenden möchten und wie gut Sie mit Microsoft Office-Produkten vertraut sind. Einzelheiten zu unseren Schulungsdiensten erfahren Sie unter +1-866-746-3015.