

1 О программе TurningPoint

Добро пожаловать в интерактивную систему откликов TurningPoint, отличающуюся простотой в использовании и наличием широких возможностей. В сочетании с PowerPoint система TurningPoint позволяет использовать отвечающие устройства для мгновенной отправки отклика выступающему.

Затем TurningPoint собирает отклики и быстро обрабатывает их, отображая в форме тестовых баллов, диаграмм и графиков. Система также позволяет сохранить данные для последующего использования.

В этой главе представлены обзорные сведения о продуктах, изложены системные требования и инструкции по установке, а также указаны ресурсы для поддержки клиентов.

Информация о продукте

Программа TurningPoint легко интегрируется с PowerPoint, что позволяет создавать незабываемые презентации с различными интерактивными средствами. Программа TurningPoint интегрирована с Office 2003 и Office 2007 с поддержкой Office XP. (Для получения дополнительной информации см. раздел **Требования к системе** на стр. 6).

После установки доступ к параметрам TurningPoint можно получить с помощью панели инструментов TurningPoint, которая расположена в программе PowerPoint под стандартной панелью инструментов PowerPoint. На этой панели инструментов отображаются параметры, с помощью которых можно создавать интерактивные слайды, настраивать и запускать презентации и формировать отчеты.

К другим функциональным возможностям TurningPoint относятся инструменты мониторинга участников и создания отчетов. TurningPoint также обеспечивает возможность подключения к серверам WebCT, Blackboard или Sakai образовательных учреждений, а также использования других систем управления обучением для упрощения процесса создания списков участников и отчетов по результатам и оценкам учащихся.

Кроме того, программа TurningPoint доступна на нескольких языках. Языковой пакет можно найти на веб-узле www.TurningTechnologies.com.

Требования к системе

Программа TurningPoint предназначена для работы на большинстве компьютеров, тем не менее, существуют определенные требования к оборудованию и программному обеспечению.

Требования к оборудованию

Перед установкой TurningPoint необходимо проверить следующие технические характеристики оборудования.

- Процессор Intel или AMD с частотой 600 МГц (рекомендуемая частота 1 ГГц или выше)
- 256 МБ оперативной памяти (рекомендуется 256 МБ или больше доступной оперативной памяти)
- 60 МБ места на жестком диске (если не установлена Microsoft .NET Framework 2.0, дополнительно требуется 32 МБ)
- Разрешение - 1024 x 768 при глубине цвета 32 бит или выше
- Стандартный порт USB 1.1/2.0
- Беспроводная сетевая карта, совместимая с Ethernet или 802.11 (для использования ResponseWare)

Требования к программному обеспечению

Перед установкой TurningPoint необходимо проверить наличие следующих программных приложений.

- 32- или 64-разрядная версия Microsoft Windows XP, Vista и 7
- Microsoft Office 2003, 2007 или XP

Первоначальная настройка

Установка TurningPoint

Установите программу TurningPoint, выполнив следующие действия.

Перед началом работы

Проверьте технические характеристики оборудования и программного обеспечения, перечисленные в разделе **Требования к системе** на стр. 6.

Установка программы TurningPoint...

- 1 Если установлена старая версия TurningPoint, мастер установки InstallShield отобразит запрос на удаление предыдущей версии. Инструкции по удалению предыдущей версии см. в файле справки Windows.
 - a. Нажмите кнопку ОК.

Закроется окно программы установки Windows.
- 2 Установите TurningPoint, используя один из двух следующих способов.
 - Загрузите последнюю версию программы TurningPoint с веб-узла компании Turning Technologies.

Веб-узел компании Turning Technologies находится по адресу <http://www.turningtechnologies.com>. Нажмите кнопку "Скачать", расположенную справа, и выберите ссылку на TurningPoint. Заполните форму запроса на загрузку и нажмите "Отправить". Выберите ссылку на TurningPoint на следующей странице и сохраните файл на компьютер. По завершении загрузки дважды щелкните значок установки, чтобы запустить мастер установки InstallShield.
 - Установку также можно выполнить с компакт-диска. Вставьте компакт-диск в компьютер. Мастер установки InstallShield запускается автоматически.
- 3 Нажмите кнопку "Далее".

Откроется окно, и отобразится лицензионное соглашение. Прочитайте лицензионное соглашение на экране или нажмите кнопку "Печать", чтобы напечатать текст соглашения.
- 4 Выберите переключатель "Я принимаю условия лицензионного соглашения", если вы согласны с условиями.

Процесс установки TurningPoint будет продолжен только в случае принятия условий лицензионного соглашения.
- 5 Нажмите кнопку "Далее".

Откроется окно, и отобразятся поля для ввода сведений о клиенте.

6 Введите имя и название организации.

7 Нажмите кнопку "Далее".

Откроется окно с сообщением о том, что компьютер готов к установке TurningPoint.

8 Нажмите кнопку "Установить".

После завершения установки программы на странице отобразится кнопка "Готово".

9 Нажмите кнопку "Готово".

Откроется окно, и отобразится сообщение о завершении процесса установки. Установите флажок "Запустить TurningPoint", если требуется открыть программу сразу же.

Дважды щелкните ярлык TurningPoint на рабочем столе, чтобы открыть программу.

Значок ярлыка TurningPoint



TurningPoint
2008

Открытие TurningPoint с PowerPoint

После установки программу TurningPoint можно настроить так, чтобы она автоматически открывалась при запуске PowerPoint.

Выбор параметра для автоматической загрузки TurningPoint...

1 Дважды щелкните значок TurningPoint.

2 Щелкните "Инструменты" на панели инструментов программы TurningPoint и выберите пункт "Настройки".

3 В иерархическом дереве настроек выберите параметр "Презентация".

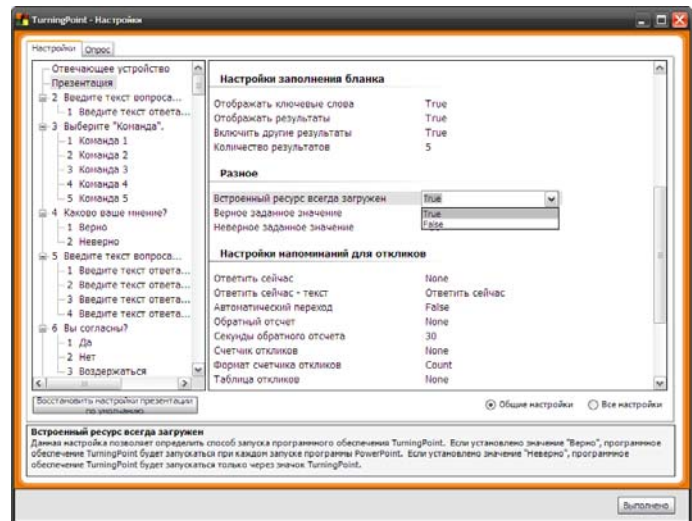
В меню отобразится определенный список параметров настройки.

4 Прокрутите страницу вниз, пока не найдете настройки "Разное".

5 Выберите параметр "Встроенный ресурс всегда загружен".

Откроется всплывающее меню.

Окно "Настройки": встроенный ресурс всегда загружен



6 Выберите параметр "Верно" или "Неверно".

Если выбрать параметр "Верно", программа TurningPoint будет автоматически запускаться при открытии PowerPoint.

Выбор параметра "Неверно" означает, что TurningPoint НЕ будет запускаться автоматически при открытии PowerPoint; потребуется запустить TurningPoint, используя ярлыки TurningPoint.exe, созданные во время установки.

Примечание В программе TurningPoint при выборе параметра "Неверно" выполняются настройки по умолчанию для параметра "Встроенный ресурс всегда загружен".

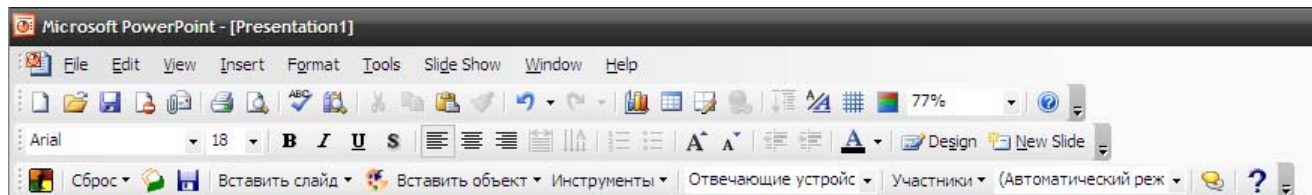
7 Нажмите кнопку "Готово".

Окно настроек закроется, и при открытии PowerPoint в следующий раз программа TurningPoint будет или не будет загружена автоматически в зависимости от выполненных настроек.

Знакомство с панелью инструментов TurningPoint

При запуске TurningPoint открывается программа PowerPoint, в которой панель инструментов TurningPoint отображается под панелями инструментов PowerPoint, как показано на рисунке:

Панель инструментов TurningPoint



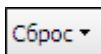
Ниже приведены описания кнопок, которые отображаются на панели инструментов TurningPoint 2008.

Информация



Позволяет просматривать информацию о программном обеспечении TurningPoint. Также позволяет просматривать информацию о лицензировании используемого приемника и обеспечивает механизм обратной связи с Turning Technologies для получения технической поддержки.

Сброс



Отображает меню параметров, которые используются для удаления данных отклика текущего пользователя и для начала нового сеанса или для сброса отдельных слайдов при опросе. Для получения информации о проведении опроса аудитории см. **Глава 7: Запуск презентаций**.

Продолжить предыдущий сеанс



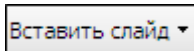
Открывает сеанс, сохраненный ранее. Сеанс - это презентация, в рамках которой аудитория предоставляет отклики на некоторые или на все вопросы. Для получения информации о продолжении предыдущего сеанса см. **Глава 9: Сеансы**.

Сохранить сеанс



Сохраняет текущий сеанс. Для получения информации о сохранении сеансов см. **Глава 9: Сеансы**.

Вставить слайд



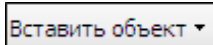
Отображает меню типов слайдов TurningPoint, которые используются для создания презентации. Для получения информации о слайдах TurningPoint см. **Глава 3: Создание и сохранение слайдов**.

Преобразовать в слайд с изображением



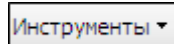
Текст ответа заменяется изображением. Для получения информации о слайдах с изображением см. **Глава 3: Создание и сохранение слайдов.**

Вставить объект



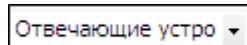
Отображает меню элементов, которые добавляются в слайд TurningPoint. Для получения информации о параметрах слайда см. **Глава 3: Создание и сохранение слайдов.**

Инструменты



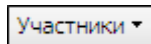
Отображает меню параметров, которые используются для создания отчетов, для изменения, отслеживания, создания и объединения презентаций и сеансов TurningPoint.

Выбрать источник входного сигнала



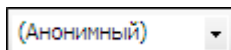
Выбирает источник входного сигнала, который необходимо использовать для сбора данных откликов. К ним относятся отвечающие устройства, клавиши (0-9) или имитированные данные. Для получения информации об отвечающих устройствах см. **Глава 4: Управление отвечающими устройствами и настройками.**

Участники



Предоставляет параметры для создания, редактирования и удаления списка участников. Для получения информации об этих параметрах см. **Глава 5: Отслеживание участников и команд.**

Выбрать список участников



Используется для объединения списка участников с текущим сеансом. Для получения информации о списках участников см. **Глава 5: Отслеживание участников и команд.**

Turning Talk



Переход к сообществу пользователей TurningTalk, которое является социальным обучающим ресурсом для пользователей продуктов и услуг Turning Technologies.

Отобразить справку TurningPoint



Открывает файл справки.

Параметры панели инструментов



Выполняется настройка панелей инструментов PowerPoint и TurningPoint.

Ресурсы для поддержки клиентов

В случае возникновения вопросов или проблем можно посетить наш веб-узел или позвонить по телефону представителю компании Turning Technologies.

Интерактивная поддержка

Компания Turning Technologies предлагает интерактивную помощь на веб-узле по адресу: <http://www.turningtechnologies.com>.

В разделе Product Guides and Manuals на веб-узле представлены дополнительные материалы по использованию TurningPoint, например краткое руководство по началу работы.

Посетите раздел "Обучение работе с продуктом" на веб-сайте Turning Technologies, в котором можно найти следующую информацию:

- Учебные пособия
- Интерактивное обучение
- Обучение на месте
- Практические примеры
- Презентации

Поддержка клиентов

Отдел обслуживания клиентов Turning Technologies обеспечивает техническую поддержку в рабочие дни с 7.00 до 21.00 по восточному времени. В центральных регионах США в службу поддержки клиентов можно обратиться по бесплатному телефону 1 866 746 3015. За пределами США звоните по телефону +(1) 330 746 3015. В службу поддержки клиентов можно также обратиться по электронной почте: support@turningtechnologies.com. Обратите внимание, что для ответа на сообщение электронной почты может потребоваться до двух рабочих дней.

Почтовый адрес

Turning Technologies, LLC 255 West Federal Street Youngstown, OH 44503

Turning Technologies, LLC предлагает полный курс обучения работе с программой TurningPoint. Наши инструкторы могут провести обучение на месте или направить вашу группу на обучение в наш учебный центр в Огайо.

Продолжительность обычных сеансов обучения составляет от двух до шести часов и зависит от того, для каких целей необходимо использовать TurningPoint, а также от уровня навыков работы с продуктами Microsoft Office. Для получения подробной информации по предоставлению услуг по обучению позвоните по телефону 1 866 746 3015.