

1

Acerca de TurningPoint

Bienvenido a TurningPoint, el sistema de respuestas de grupos completamente interactivo, más poderoso y fácil de utilizar disponible en el mercado. Para utilizarlo con PowerPoint, TurningPoint permite a la audiencia utilizar dispositivos de respuesta para comunicar sus comentarios al orador de forma instantánea.

A continuación, TurningPoint reúne las respuestas y convierte rápidamente los resultados a puntuaciones de pruebas, cuadros y gráficos. También permite almacenar los datos para consultarlos en el futuro.

En este capítulo se incluye descripción general del producto y se especifican los requisitos del sistema, las instrucciones de instalación y los recursos de asistencia técnica para clientes.

Introducción al producto

TurningPoint se integra sin problemas con PowerPoint para crear una presentación más interactiva y memorable. TurningPoint se ha diseñado para ejecutarse en Office 2003 y Office 2007, con compatibilidad con Office XP. (Puede obtener información adicional en **Requisitos del sistema** en la página 6).

Una vez instalado, se puede obtener acceso a todas las opciones de TurningPoint a través de la barra de herramientas de TurningPoint, que se encuentra en PowerPoint debajo de la barra de herramientas estándar de PowerPoint. Esta barra de herramientas incluye las opciones necesarias para crear diapositivas interactivas, configurar y ejecutar una presentación y generar informes.

Otras funciones de TurningPoint incluyen herramientas para generar informes y un monitor de participantes. TurningPoint también permite conectarse a un servidor de WebCT, Blackboard o Sakai u otra solución de LMS para optimizar la creación de listas de participantes y la generación de informes de resultados y clasificaciones de una clase.

Además, TurningPoint está disponible en varios idiomas. Los clientes pueden descargar un paquete de idiomas de www.TurningTechnologies.com.

Requisitos del sistema

TurningPoint está diseñado para funcionar en la mayor parte de los equipos; sin embargo, existen ciertos requisitos de hardware y software:

Requisitos de hardware

Para poder instalar TurningPoint en un equipo, se requieren las siguientes especificaciones de hardware:

- Procesador Intel o AMD de 600 Mhz (se recomienda 1 GHz o superior).
- 256 MB de RAM (se recomiendan 256 MB o más de memoria RAM “disponible”)
- 60 MB de espacio en el disco duro (se requieren 32 MB adicionales si no está instalado Microsoft .NET Framework 2.0).
- Resolución de 1024x768 con color de 32 bits como mínimo
- Puerto USB 1.1/2.0 estándar
- Tarjeta de red inalámbrica compatible con Ethernet o 802.11 (para su uso con ResponseWare)

Requisitos de software

Para poder instalar TurningPoint en un equipo, se requieren las siguientes aplicaciones de software:

- Microsoft Windows de 32 de bits o 64 bits, XP, Vista y 7
- Microsoft Office 2003, 2007 o XP

Configuración inicial

Instalar TurningPoint

Realice los pasos siguientes para instalar TurningPoint.

Antes de empezar

Controle las especificaciones de hardware y software descritas en **Requisitos del sistema** en la página 6.

Para instalar el software TurningPoint...

- 1 Si hay instalada una versión anterior de TurningPoint, el Asistente InstallShield mostrará un mensaje en el que se le solicitará que desinstale la versión anterior. Consulte el archivo de Ayuda de Windows para obtener instrucciones sobre la desinstalación de una versión anterior.
 - a. Seleccione Aceptar.
El Windows Installer se cierra.
- 2 Instale TurningPoint de una de estas dos formas:
 - Descargue la última edición de TurningPoint desde el sitio web de Turning Technologies.

El sitio web de Turning Technologies se encuentra en <http://www.turningtechnologies.com>. Haga clic en el botón Descargar situado a la derecha de la pantalla y seleccione el enlace de TurningPoint. Rellene el formulario de solicitud de descarga y haga clic en Enviar. Seleccione el enlace de TurningPoint de la siguiente página y guarde el archivo en su equipo. Cuando se haya completado la descarga, haga doble clic en el icono de instalación para iniciar el Asistente InstallShield.
 - O bien, instálelo desde un CD. Introduzca el CD en el equipo. El Asistente InstallShield se iniciará automáticamente.
- 3 Haga clic en Siguiente para pasar al paso siguiente.

Se abre una ventana en la que se visualiza el acuerdo de licencia. Lea el acuerdo de licencia en la pantalla o haga clic en el botón Imprimir para enviar el texto a una impresora.
- 4 Seleccione el botón "Acepto los términos del acuerdo de licencia" si acepta los términos.

Si acepta los términos del acuerdo de licencia, podrá continuar con el proceso de instalación de TurningPoint.
- 5 Haga clic en Siguiente para pasar al paso siguiente.

Se abre una ventana que muestra campos de entrada de información de cliente.
- 6 Introduzca su nombre y empresa en los campos correspondientes.

7 Haga clic en Siguiete para pasar al paso siguiente.

Se abre una ventana que muestra un mensaje en el que se indica que el equipo está listo para instalar TurningPoint.

8 Haga clic en Instalar.

El equipo instala TurningPoint y muestra el botón Finalizar en la página cuando se haya completado el proceso.

9 Haga clic en Finalizar.

Se abre una ventana que muestra un mensaje indicando que se ha completado la instalación. Seleccione la casilla de verificación Iniciar TurningPoint si desea abrir el programa inmediatamente.

Haga doble clic en el acceso directo de TurningPoint del escritorio para abrir el programa.

Icono de acceso directo de TurningPoint



TurningPoint
2008

Abrir TurningPoint con PowerPoint

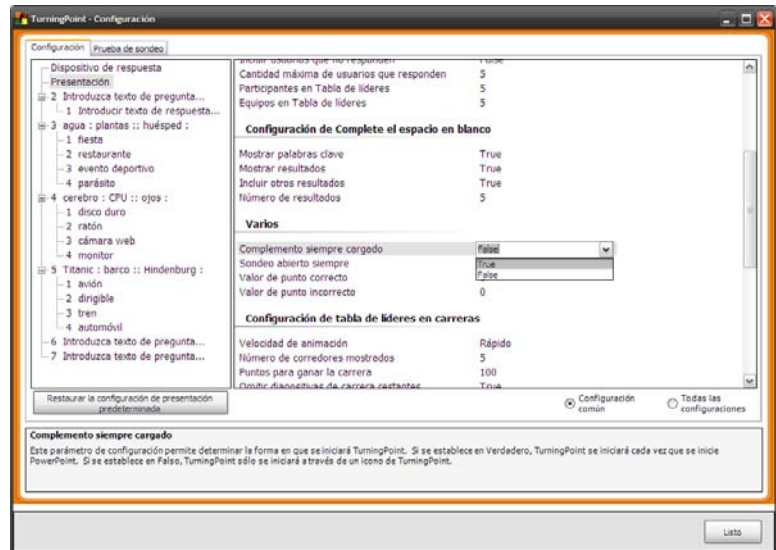
Una vez haya instalado TurningPoint, podrá configurarlo para que se abra automáticamente al iniciar PowerPoint.

Si desea cambiar la opción para que TurningPoint se cargue automáticamente...

- 1** Haga doble clic en el icono de TurningPoint.
- 2** Haga clic en Herramientas en la barra de herramientas de TurningPoint y seleccione Configuración.
- 3** Seleccione Presentación de la jerarquía de configuración.
En el menú se muestra una lista específica de opciones de configuración.
- 4** Desplácese hacia abajo hasta que vea los parámetros de configuración Varios.
- 5** Seleccione Complemento siempre cargado.

Se abre un menú desplegable.

Ventana Configuración: Complemento siempre cargado



6 Elija Verdadero o Falso.

Elija Verdadero para que TurningPoint se cargue automáticamente al abrir PowerPoint.

Si elige Falso, TurningPoint NO se carga automáticamente cuando se abre PowerPoint; debe iniciar TurningPoint utilizando los accesos directos de TurningPoint.exe creados en el momento de la instalación.

Nota TurningPoint utiliza Falso como valor predeterminado para Complemento siempre cargado.

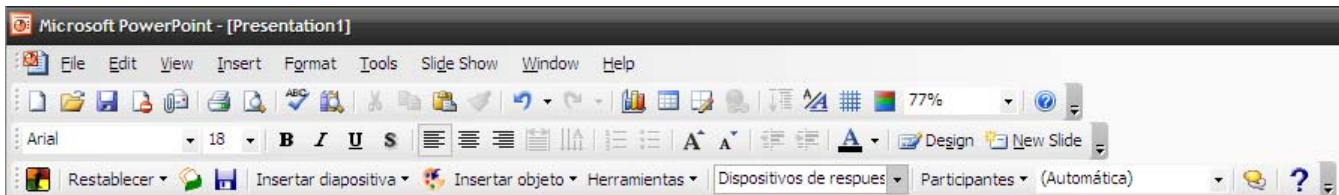
7 Haga clic en Listo.

La ventana Configuración se cerrará y, según sus selecciones, TurningPoint se cargará o no la próxima vez que abra PowerPoint.

Examen de la barra de herramientas de TurningPoint

Al iniciar TurningPoint, se abre PowerPoint y la barra de herramientas de TurningPoint aparece debajo de las barras de herramientas de PowerPoint, como se muestra en la siguiente imagen:

Barra de herramientas de TurningPoint



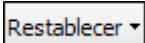
Las siguientes descripciones definen los botones que conforman las herramientas de la barra de herramientas de TurningPoint 2008:

Información



Permite ver información sobre el software de TurningPoint. También muestra la información de licencia del receptor que está utilizando y proporciona un mecanismo para enviar comentarios a Turning Technologies para obtener ayuda.

Restablecer



Muestra un menú de opciones para borrar los datos de respuesta del usuario actual para iniciar una nueva sesión o restablecer diapositivas individuales para sondeo. Puede obtener información acerca de sondeos de audiencia en el **Capítulo 7: Ejecutar presentaciones**.

Continuar sesión anterior



Abre una sesión guardada con anterioridad. Una sesión es la ejecución de una presentación en la que una audiencia ha enviado respuestas a algunas o todas las preguntas. Puede obtener información acerca de cómo continuar una sesión anterior en el **Capítulo 9: Sesiones**.

Guardar sesión



Almacena la sesión actual. Puede obtener información acerca del guardado de sesiones en el **Capítulo 9: Sesiones**.

Insertar diapositiva



Muestra un menú con los tipos de diapositivas de TurningPoint que puede seleccionar para crear una presentación. Puede obtener información acerca de diapositivas de TurningPoint en el **Capítulo 3: Crear y guardar diapositivas**.

Convertir a diapositiva de imagen



Asigna imágenes como respuestas en lugar de texto. Puede obtener información acerca de diapositivas de imágenes en el **Capítulo 3: Crear y guardar diapositivas**.

Insertar objeto

Insertar objeto ▾

Muestra un menú de elementos para mejorar una diapositiva de TurningPoint. Puede obtener información acerca las opciones de diapositivas en el **Capítulo 3: Crear y guardar diapositivas**.

Herramientas

Herramientas ▾

Muestra un menú de opciones para generar informes, modificar, realizar seguimiento, crear e integrar sesiones y presentaciones de TurningPoint.

Seleccionar origen de entrada

Dispositivos de respu ▾

Selecciona el origen de entrada que se va a utilizar para recopilar datos de respuesta. Entre ellos se incluyen, dispositivos de respuesta, teclas del teclado del 0 al 9 y datos simulados. Puede obtener información acerca de los dispositivos de respuesta en el **Capítulo 4: Administración de la configuración de los dispositivos de respuesta**.

Participantes

Participantes ▾

Proporciona opciones para crear, editar y eliminar listas de participantes. Puede obtener información acerca de estas opciones en el **Capítulo 5: Realizar un seguimiento de participantes y equipos**.

Seleccionar una lista de participantes

(Anónimo) ▾

Se utiliza para asociar una lista de participantes a la sesión actual. Puede obtener información acerca de listas de participantes en el **Capítulo 5: Realizar un seguimiento de participantes y equipos**.

Turning Talk



Proporciona acceso a la comunidad de usuarios de TurningTalk, una comunidad de aprendizaje social para usuarios de servicios y productos de Turning Technologies.

Mostrar Ayuda de TurningPoint



Abre el archivo de ayuda.

Opciones de la barra de herramientas



Personaliza las barras de herramientas de PowerPoint y TurningPoint.

Recursos de asistencia técnica para clientes

Si desea formular preguntas o tiene inquietudes, puede consultar recursos adicionales que se encuentran disponibles en línea o llamar a un representante de Turning Technologies.

Ayuda en línea

Turning Technologies ofrece ayuda en línea a través de su sitio web <http://www.turningtechnologies.com>.

Visite la sección las guías de productos y manuales del sitio web para obtener más información sobre cómo utilizar TurningPoint, como la Guía de inicio rápido.

Acceda a la sección Product Training (Formación de productos) dentro de la pestaña Support (Asistencia) del sitio web de Turning Technologies para buscar:

- Tutoriales
- Capacitación en línea
- Formación in situ
- Estudios de casos
- Presentaciones

Asistencia técnica para clientes

El departamento de atención al cliente de Turning Technologies ofrece asistencia técnica, disponible de lunes a viernes, de 7 de la mañana a 9 de la noche (hora del Este de EE. UU.). Desde los territorios continentales de Estados Unidos, llame al teléfono gratuito del servicio de atención al cliente 1 866 746 3015. Si llama desde fuera de Estados Unidos, llame al +(1) 330 746 3015. También puede ponerse en contacto con el servicio de atención al cliente a través de la siguiente dirección de correo electrónico: support@turningtechnologies.com. Tenga en cuenta que es posible que tardemos 2 días hábiles en contestar si se contacta a través de correo electrónico.

Dirección de correo postal:

Turning Technologies, LLC 255 West Federal Street Youngstown, OH 44503 (EE. UU.)

Turning Technologies, LLC ofrece una capacitación completa de TurningPoint. Nuestros instructores ofrecen formación in situ en sus propias instalaciones o también puede enviar a su equipo a nuestras instalaciones de formación de Ohio.

Las sesiones de capacitación generalmente duran entre dos y seis horas según el uso que desee darle a TurningPoint y el nivel de habilidades con productos Microsoft Office. Si está interesado en nuestros servicios de formación, llame al 1 866 746 3015 para obtener más información.